



## DANE TECHNICZNE

## KONTAKT

**KÖSTER**  
HYDROIZOLACJE

# HYBRYDOWA HYDROIZOLACJA KÖSTER NB 4000

**KÖSTER**  
HYDROIZOLACJE

Dane techniczne	KÖSTER NB 4000
Zawartość części stałych	ok. 90% wagowo
Gęstość (+20°C)	0,95 g/cm <sup>3</sup>
Temperatura stosowania	od +2°C do +30°C
Zużycie	ok 3,1 – 4,2 kg/m <sup>2</sup>
Grubość warstwy 3,0 mm po wyschnięciu	grubość świeżej warstwy >3,3 mm zużycie: ok. 3,1 kg/m <sup>2</sup>
Grubość warstwy 4,0 mm po wyschnięciu	grubość świeżej warstwy > 4,4 mm zużycie: ok. 4,2 kg/m <sup>2</sup>
Odporność na wodę pod ciśnieniem	po ok. 24 godz. *
Podłoże	suche lub matowo wilgotne
Nakładanie	za pomocą pacy metalowej lub natryskowo
Następne warstwy	możliwość nakładania tynków

\* - w zależności od temperatury



Register of Companies Austria 1933 021 - Chamber of the Supervisory Board (Steuerliche Abwehr)



**KÖSTER**  
HYDROIZOLACJE

KOESTER Polska Sp. z o.o.  
31-670 Kraków, ul. Powstańców 127/14  
tel. 12 411 49 94; fax 12 413 09 63  
info@koester.pl, www.koester.pl



DEUTSCHE  
BAUCHEMIE



Szybko wiąże: możliwość pokrycia tynkiem

Odporność na deszcz po 2 godz.

Zасыpywanie po 24 godz.



# APLIKACJA

## KÖSTER NB 4000



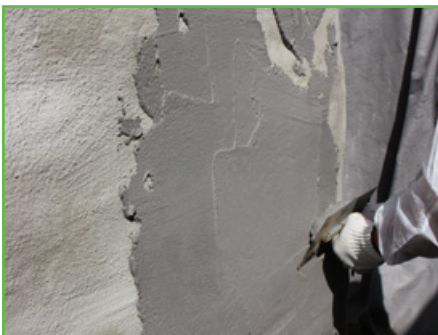
1. Załamania należy wyobliczyć poprzez wykonanie faset za pomocą zaprawy KÖSTER Sperrmörtel WU.



2. Podłoże może być suche lub matowo wilgotne. Ubytki w podłożu jak również pęknięcia wypełnić za pomocą zaprawy KÖSTER Sperrmörtel WU.



3. Hobok zawiera obydwie składniki, a jego objętość umożliwia mieszanie materiału w wiadrze (czas mieszania co najmniej 3 minuty).



4. Nałożyć pierwszą warstwę za pomocą blichówki lub mechanicznie poprzez natrysk.



5. Nakładanie drugiej warstwy jest możliwe po ok. 3-4 godz.



6. Hydroizolacja z KÖSTER NB 4000 jest bezpieczna i łatwa w wykonaniu. Zasypanie wykopu po ok. 24 godz.

### Ważne zalety i właściwości materiału:

- KÖSTER NB 4000 jest produktem hybrydowym, który łączy w sobie właściwości modyfikowanych polimerami mas bitumicznych oraz elastycznych mineralnych szlamów uszczelniających
- Do hydroizolacji na zewnątrz oraz wewnątrz budynków
- Szybko wiąże podczas niekorzystnych warunków pogodowych
  - temperatura aplikacji od + 2 °C
  - odporność na opady deszczu po ok. 2 godz.
  - klejenie płyt termoizolacyjnych po ok. 4 godz.
  - zasypywanie po ok. 24 godz.
- Wysoka tolerancja na rodzaj podłoża; możliwość nakładania na stare podłoża bitumiczne lub powłoki mineralne
- Możliwość nakładania nawet na lekko zawilgoczone podłoża
- Narzędzia można czyścić za pomocą wody
- Homogeniczna faktura
- Mostkowanie rys do 0,4 mm; odpowiednie do uszczelniania stref cokołowych
- Nie zawiera bitumów
- Odporne na UV
- Możliwość malowania lub tynkowania