

HYDROIZOLACJA POMIESZCZEŃ MOKRYCH

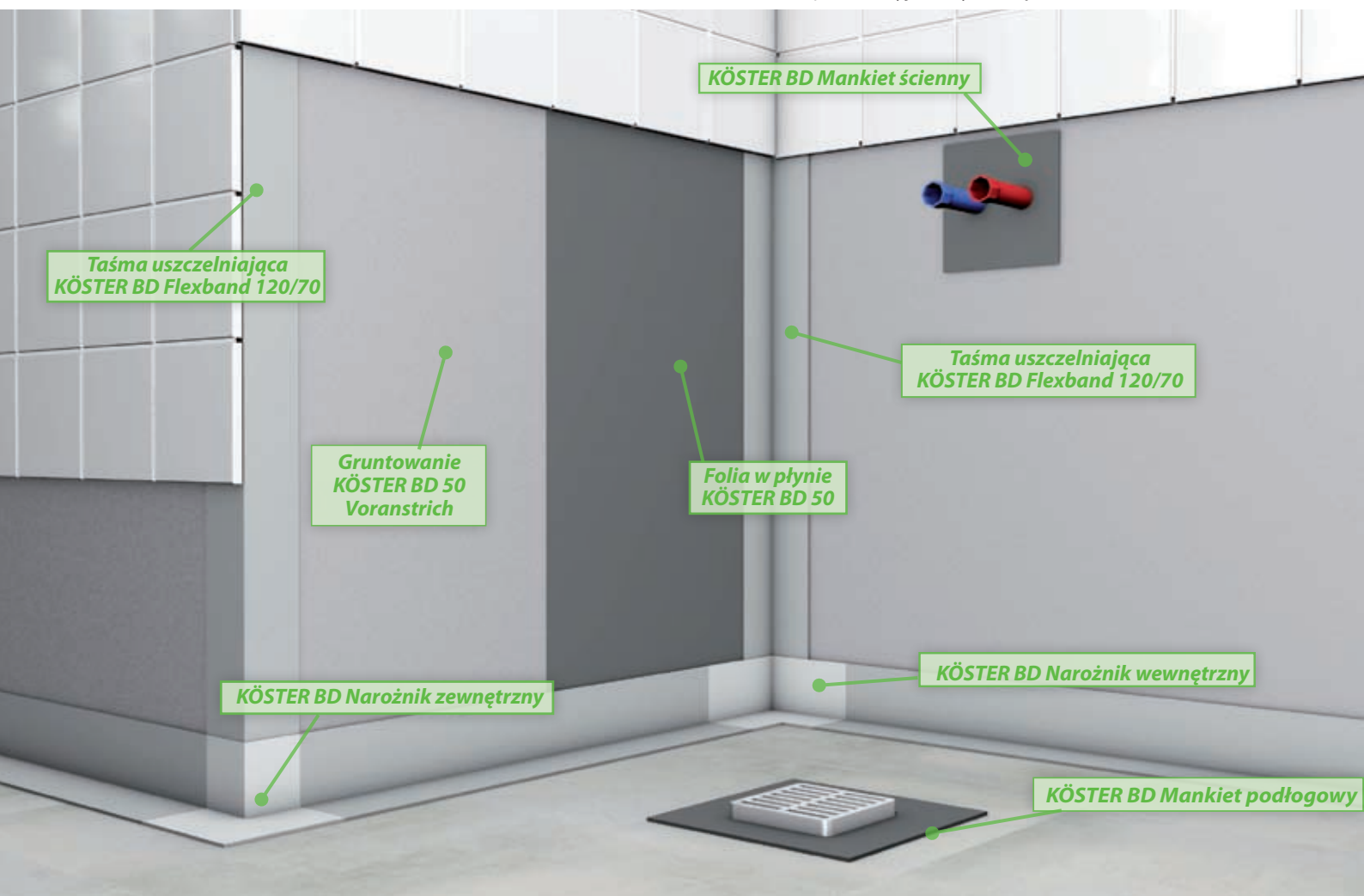


KÖSTER
WATERPROOF

Hydroizolacja pod płytkami

Zastosowanie systemowej hydroizolacji jest koniecznością, gdy chcemy długo i w pełni użytkować pomieszczenia mokre jak np. łazienki, prysznice. Większość okładzin ceramicznych jest nienasiąkliwa, natomiast miejscem przez które może penetrować wilgoć są spoiny pomiędzy płytkami. Dlatego tak ważną rzeczą jest stosowanie hydroizolacji pod płytkowej.

Europejskie wytyczne pt.: "Zestawy wodoszczelnych pokryć ścian i podłóg pomieszczeń mokrych" - ETAG 022 - zostały opublikowane przez Europejską Organizację ds. Aprobatach Technicznych EOTA. Wg wytycznych wodoszczelna powłoka powinna znajdować się na powierzchni ścian i podłóg w pomieszczeniach wilgotnych, np. pod płytkami ceramicznymi, które to stanowią okładzinę dekoracyjno użytkową.



Wymagania

Wytyczne "ETAG 022" określają, aby w normalnych warunkach użytkowania, systemy hydroizolacyjne pod płytkami były odporne na naprężenia spowodowane ruchem elementów konstrukcji, działanie wody, różnice temperatur oraz alkaliczność cementowych zapraw klejowych / wyrównawczych. System KÖSTER BD przeznaczony jest do stosowania wewnątrz pomieszczeń, w miejscach gdzie hydroizolacja nie jest narażona na temperatury poniżej +5 °C i powyżej +40 °C, w następującym zakresie:

- powierzchnie ścian i podłóg narażonych na sporadyczny kontakt z wodą (np. w łazienkach w sąsiedztwie wanny lub prysznica)
- powierzchnie ścian i podłóg w łazienkach, gdzie kąpiele odbywają się kilka razy dziennie, np. w mieszkaniach, domach wielorodzinnych i hotelach
- powierzchnie ścian i podłóg narażonych na długotrwały kontakt z wodą, np. w umywalniach publicznych, szkołach, obiektach sportowych

Produkty KÖSTER do hydroizolacji pod płytkami



KÖSTER BD 50 Voranstrich

Wodorozcieńczalny, głębokopenetrujący koncentrat preparatu gruntującego do wytworzenia mostka szpepnego.
Zużycie: ok. 0,05 - 0,1 kg/m² w zależności od podłoża.



KÖSTER BD Flexband 120/70

Cienka, elastomerowa taśma uszczelniająca do połączeń różnych obszarów hydroizolacji w strefach narażonych na pękanie, stosowana w systemie hydroizolacji pomieszczeń mokrych. Opakowania:
rolka 10 m, 0,6 mm x 120 mm,
rolka 50 m, 0,6 mm x 120 mm.



KÖSTER BD Mankiet podłogowy

Elastyczny mankiet podłogowy z elastomeru NBR do uszczelniania kratek ściekowych, stosowany w systemie hydroizolacji pomieszczeń mokrych.
Wymiary: 35 cm x 35 cm,
grubość: 0,6 mm.



KÖSTER BD Mankiet ścienny

Elastyczny mankiet ścienny wykonany z elastomeru NBR do uszczelnień przejść rur przez ścianę, stosowany w systemie hydroizolacji pomieszczeń mokrych.
Wymiary: 12 cm x 12 cm,
grubość: 0,6 mm.



KÖSTER BD Narożnik zewnętrzny

Elastyczny, odpowiednio uformowany element wykonany z elastomeru NBR, stosowany do uszczelniania narożników zewnętrznych w systemie hydroizolacji pomieszczeń mokrych. Szerokość: 6 cm, długość boku: 7,5 cm, grubość: 0,6 mm.



KÖSTER BD Narożnik wewnętrzny

Elastyczny, odpowiednio uformowany element wykonany z elastomeru NBR, stosowany do uszczelniania narożników wewnętrznych w systemie hydroizolacji pomieszczeń mokrych. Szerokość: 6 cm, długość boku: 10,5 cm, grubość: 0,6 mm.



KÖSTER BD 50

Wysokoelastyczna, wodoszczelna folia w płynie na bazie akrylowej. Stosowana do hydroizolacji ścian i podłóg, np. w pomieszczeniach mokrych pod płytkami ceramicznymi.



KÖSTER Fliesenkleber

Jednoskładnikowa, elastyczna, mineralna zaprawa klejowa do wszelkiego typu materiałów budowlanych. Zużycie: ok. 1,7 kg / m² na 1 mm grubości warstwy.

Zalety systemu KÖSTER BD

- całkowita wodoszczelność
- elastyczność, mostkowanie rys
- możliwość uszczelnienia szczelin i przejść rur
- łatwość aplikacji
- doskonała powierzchnia pod nakładanie klejów do płytek
- kompatybilność z ogrzewaniem podłogowym
- łatwość wykonywania połączeń i napraw
- bardzo dobra przyczepność do podłoża
- produkty niepalne
- produkty bez zapachu
- odporność na obciążenia chemiczne (hydrolizę, alkalia, substancje chemiczne)
- odporność na zarysowania

Aplikacja systemu KÖSTER BD

Gruntowanie preparatem KÖSTER BD 50 Voranstrich



KÖSTER BD 50 Voranstrich nakładany jest za pomocą wałka lub pędzla. Zużycie KÖSTER BD 50 Voranstrich jest różne w zależności od podłoża. Do gruntowania płyt gipsowych należy rozcieńczyć preparat KÖSTER BD 50 Voranstrich z wodą w stosunku 1 : 3. Zużycie tak przygotowanej mieszanki wynosi ok. 0,24 kg / m². Szczegółowe informacje dot. aplikacji preparatu na innych podłożach znajdują się w karcie technicznej produktu.

Przygotowanie do użycia folii w płynie KÖSTER BD 50



Folię w płynie KÖSTER BD 50 należy dokładnie wymieszać przed użyciem przy pomocy mieszadła wolnoobrotowego (> 400 obr/min). Czas mieszania: ok. 1 minuta.

Zatapianie narożnika wewnętrznego KÖSTER BD



1. Naroże wewnętrzne należy pokryć folią w płynie KÖSTER BD 50 w miejscu gdzie ma być zatopiony narożnik wewnętrzny KÖSTER BD - wychodząc ok. 10 cm na ścianę i 10 cm na podłogę.

2. Następnie należy zatopić narożnik wewnętrzny KÖSTER BD w świeżej warstwie folii w płynie KÖSTER BD 50.

3. Brzegi z siatki poliestrowej narożnika wewnętrznego należy dokładnie pokryć folią w płynie KÖSTER BD 50.

Zatapianie narożnika zewnętrznego KÖSTER BD

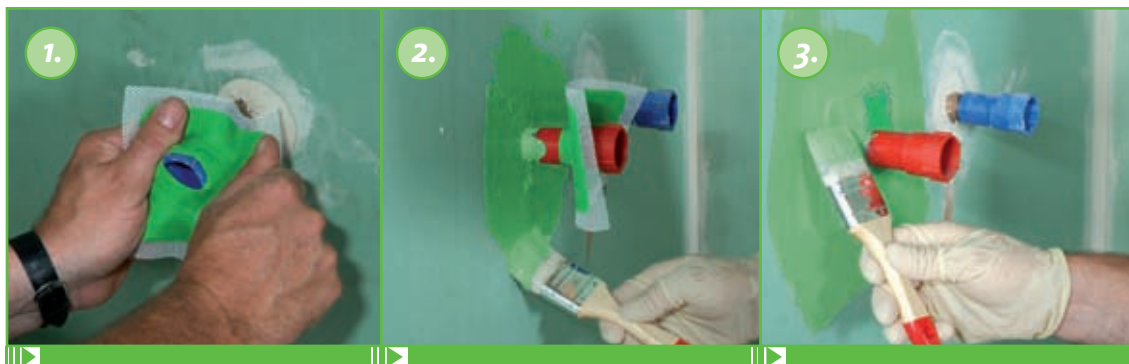


1. Naroże zewnętrzne należy pokryć folią w płynie KÖSTER BD 50 w miejscu, gdzie ma być zatopiony narożnik zewnętrzny KÖSTER BD - wychodząc ok. 10 cm na ścianę i 10 cm na podłogę.

2. Następnie należy zatopić narożnik zewnętrzny KÖSTER BD w świeżej warstwie folii w płynie KÖSTER BD 50.

3. Brzegi z siatki poliestrowej narożnika wewnętrznego należy dokładnie pokryć folią w płynie KÖSTER BD 50.

Zatapianie mankietu ściennego KÖSTER BD



Perforowany mankiet ścienny KÖSTER BD należy nałożyć na przejście rury.

Podłoże wokół rury należy pokryć folią w płynie KÖSTER BD 50, w miejscu gdzie będzie zatopiony mankiet ścienny KÖSTER BD.

Po zatopieniu mankietu ściennego KÖSTER BD, jego brzegi należy dokładnie pokryć folią w płynie KÖSTER BD 50.

Aplikacja Taśmy uszczelniającej KÖSTER BD Flexband 120/70



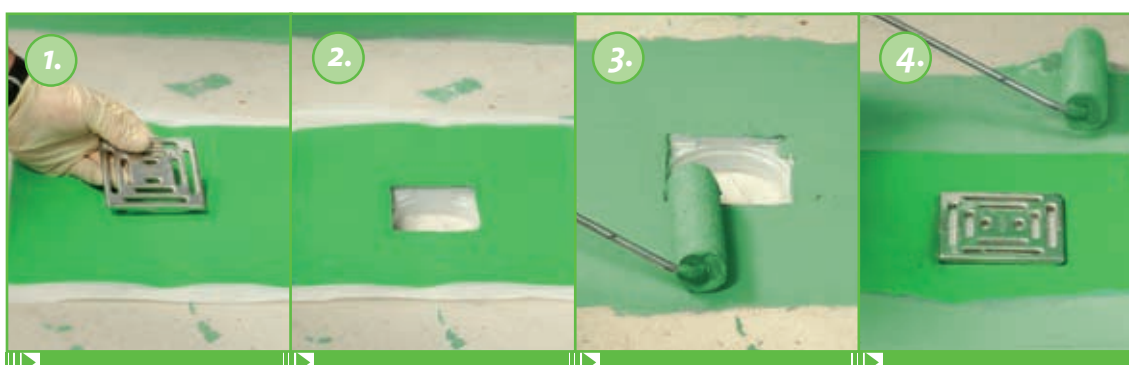
Podłoże, na którym będzie zatapiała taśma uszczelniająca KÖSTER BD Flexband należy pokryć folią w płynie KÖSTER BD 50.

W świeżej warstwie folii w płynie KÖSTER BD 50 należy zatopić taśmę uszczelniającą KÖSTER BD Flexband.

Brzegi taśmy uszczelniającej należy dokładnie pokryć folią w płynie KÖSTER BD 50, tak aby zarówno taśma uszczelniająca jak i połączenia taśmy z narożnikami były dokładnie pokryte folią w płynie.

Przy pomocy taśmy uszczelniającej KÖSTER BD Flexband należy połączyć obszary hydroizolacji. Taśmę uszczelniającą zatopić w narożach na styku ścian oraz na połączeniu ściany z posadzką.

Aplikacja Mankietów podłogowych KÖSTER BD



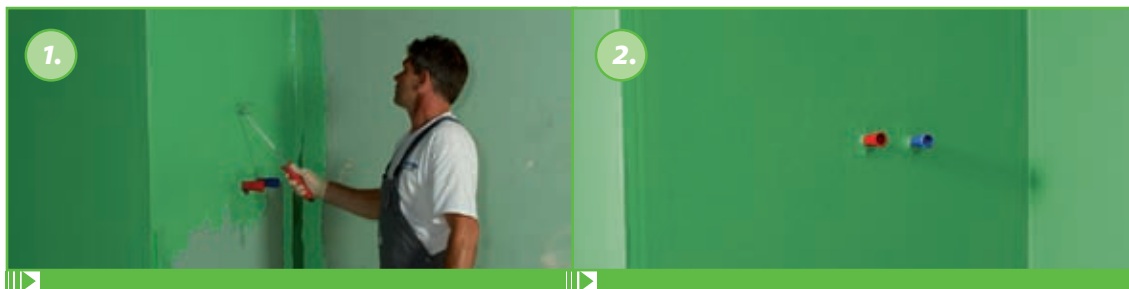
Przed zatopieniem mankietu podłogowego KÖSTER BD w warstwie hydroizolacji, należy wpięrow wyznaczyć jego położenie.

W mankiecie należy wyciąć otwór w kształcie spustu kratki ściekowej. Otwór powinien być mniejszy od wymiarów spustu tak, aby nachodził z każdej strony po ok. 3 mm.

Podłoże wokół otworu spustowego należy pokryć folią w płynie KÖSTER BD 50.

W świeżej warstwie folii w płynie KÖSTER BD 50 należy zatopić mankiet podłogowy KÖSTER BD. Brzegi mankietu powinny być dokładnie pokryte warstwą izolacji.

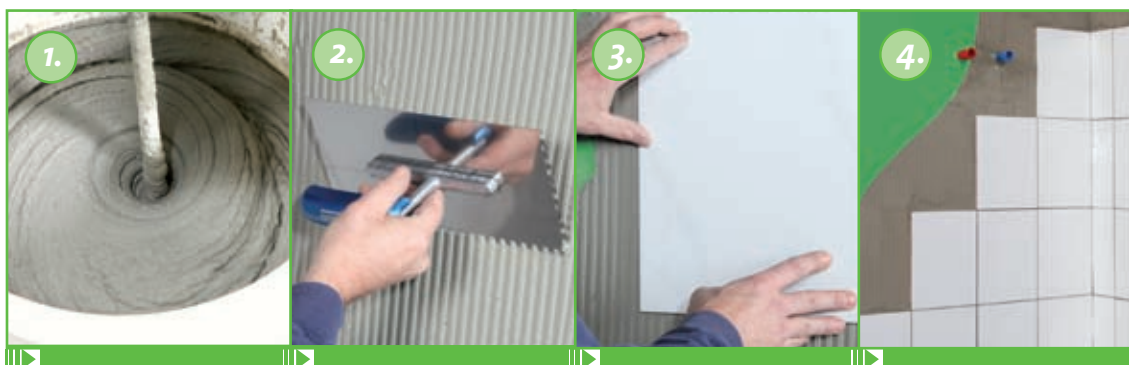
Nakładanie folii w płynie KÖSTER BD 50



Folia w płynie KÖSTER BD 50 jest наносzona na podłoże za pomocą pędzla lub wałka. Nakładanie hydroizolacji powinno odbywać się w co najmniej dwóch warstwach. Zużycie na jedną warstwę wynosi ok. 0,5 - 0,6 kg / m², co daje całkowite zużycie ok. 1,1 kg / m². Odstęp czasowy pomiędzy nakładaniem kolejnej warstwy wynosi ok. 3 godzin.

Końcowa powłoka przed przyklejeniem płytek powinna zostać sprawdzona pod kątem widocznych uszkodzeń. Po nałożeniu drugiej warstwy, powłoka powinna zostać pozostawiona na ok. 20 godzin w celu jej utwardzenia.

Układanie płytek na zaprawie klejowej KÖSTER Fliesenkleber



Do czystego pojemnika należy wlać 6 l czystej wody, a następnie porcjami dodawać suchą zaprawę klejową, jednocześnie mieszając całość za pomocą mieszadła wolnoobrotowego.

Po wyschnięciu hydroizolacji na podłoże nakłada się elastyczny klej do płytek KÖSTER BD Fliesenkleber. Zużycie kleju zależy od wymiarów płytek. Szczegółowe informacje w karcie technicznej produktu.

Na pokrytym klejem podłożu układane są płytki ceramiczne.

Hydroizolacja pomieszczeń mokrych w systemie KÖSTER BD.

Europejska Aprobata Techniczna

System KÖSTER BD został przebadany przez DIBt - Niemiecki Instytut Techniki Budowlanej - w wyniku czego na wniosek KÖSTER BAUCHEMIE AG została wydana Europejska Aprobata Techniczna ETA-09/199 w czerwcu 2009.



Zakres stosowania produktów KÖSTER

- 1 Zewnętrzna hydroizolacja fundamentów
- 2 Uszczelnienie piwnic od wewnątrz
- 3 Przepony poziome/
System tynków renowacyjnych
- 4 Iniekcja rys i pęknięć
- 5 Naprawa ubytków w betonie
- 6 Uszczelnienie dylatacji
- 7 Hydroizolacja pomieszczeń mokrych
- 8 Walka z pleśnią
- 9 Powłoki posadzkowe
- 10 Hydrofobizacja elewacji
- 11 Hydroizolacja tarasów i balkonów
- 12 Hydroizolacja dachów
- 13 Hydroizolacja zbiorników wodnych



KÖSTER BAUCHEMIE AG opracowuje, wytwarza i dostarcza pełen zakres specjalnych materiałów do hydroizolacji budynków i naprawy betonu. Założona w Niemczech w 1982, grupa KÖSTER składa się obecnie z 24 firm obecnych w ponad 45 krajach. Nasza polityka polega na oferowaniu materiałów o najwyższej jakości i trwałości, a także łatwych w użyciu.



KOESTER Polska Sp. z o.o.

Zapewniamy profesjonalne i kompetentne doradztwo techniczne oraz pomoc w doborze systemów hydroizolacji. Współpracujemy z projektantami i wykonawcami począwszy od określenia źródła zawilgocenia, aż do momentu prawidłowego wykonania hydroizolacji.

KOESTER
HYDROIZOLACJE

*KOESTER Polska Sp. z o.o. | 31-416 Kraków | ul. Dobrego Pasterza 121
Telefon: (12) 411-49-94 | Fax: (12) 413-09-63 | info@koester.pl | www.koester.pl*